

## Petite histoire du Pont Napoléon :

Le pont Napoléon a été construit en 1812. C'est une élégante passerelle qui enjambe la Moyenne Deûle et s'inscrit dans la politique d'aménagement et d'embellissement de la façade de l'Esplanade et du champ de Mars (déjà à l'époque).

C'est Benjamin Joseph Dewarlez qui en conçut les plans. Il a conçu divers bâtiments sur Lille et les environs ([WIKIPEDIA](#)) dont le conservatoire de musique de Lille, l'église Saint Pierre Saint Paul de Landrecies (clin d'œil à deux membres de l'APL).



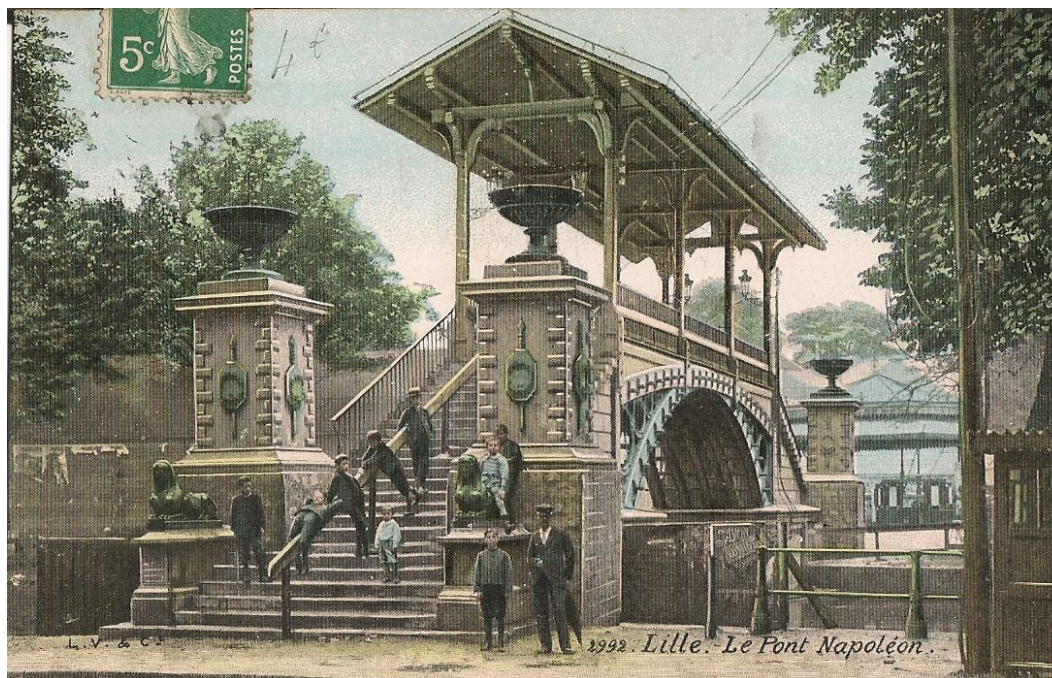
Conservatoire de musique de Lille



Eglise Saint Pierre Saint Paul de Landrecies

Le pont Napoléon porte des noms de victoires françaises des batailles napoléoniennes. Il porte un toit, ce qui en fit le premier pont en Europe à en posséder un.

Le pont vieillissant, il fallut lui enlever son toit. En 1849, pour alléger le tablier, l'architecte de la ville de Lille fait installer des sphinges de bronze aux pieds des piles du pont.



Durant la première Guerre mondiale, les allemands ont effacé les noms des batailles gravés sur les socles de soutènement.

Il est détruit en 1918 lors de la fuite de l'Allemagne, et n'a pas été reconstruit. Seuls les piliers, en très mauvais état subsistaient.



En 1939, le conseil municipal avait pourtant voté sa reconstruction, mais celle-ci n'a été mise en œuvre qu'en 2014, une reconstruction à l'identique.





crédit photos : Jacques Lamour



