

Les flammes

KRAG 2^e GENERATION

du département du NORD

Les flammes KRAG de 2^e GENERATION se caractérisent par :

- une empreinte en continu sur le courrier (avec parfois 2 flammes publicitaires différentes)
- l'indication de la date sur 1 seule ligne.

Cette machine a été utilisée dans le Nord de 1924 à 1951.
Aucune publicité illustrée n'existe dans le Nord.

Cette présentation est faite en 3 parties :

	Page:
I Les flammes avec lignes ondulées (vagues) ou lignes droites (barres)	2 à 13
II Les flammes avec propagande nationale	14 à 23
III Les flammes avec propagande locale	24 à 36



Exemple de flamme Krag de 2^eme génération avec une empreinte continue de l'oblitération et une date indiquée sur 1 seule ligne dans le bloc dateur. Ici c'est une flamme avec lignes ondulées (vagues) et cachet à date en PORT PAYE pour les envois en nombre de courrier datée de ROUBAIX du 26 décembre 1933.

Flamme non signalée(*) : Ce sont des flammes non répertoriées dans le catalogue Dreyfuss parue en 1994 chez Yvert.

I - Les flammes avec vagues ou avec barres

5 vagues

CAMBRAI

5 vagues

utilisée de 1941 à 1946

Avec légende CAMBRAI dans le cachet à date



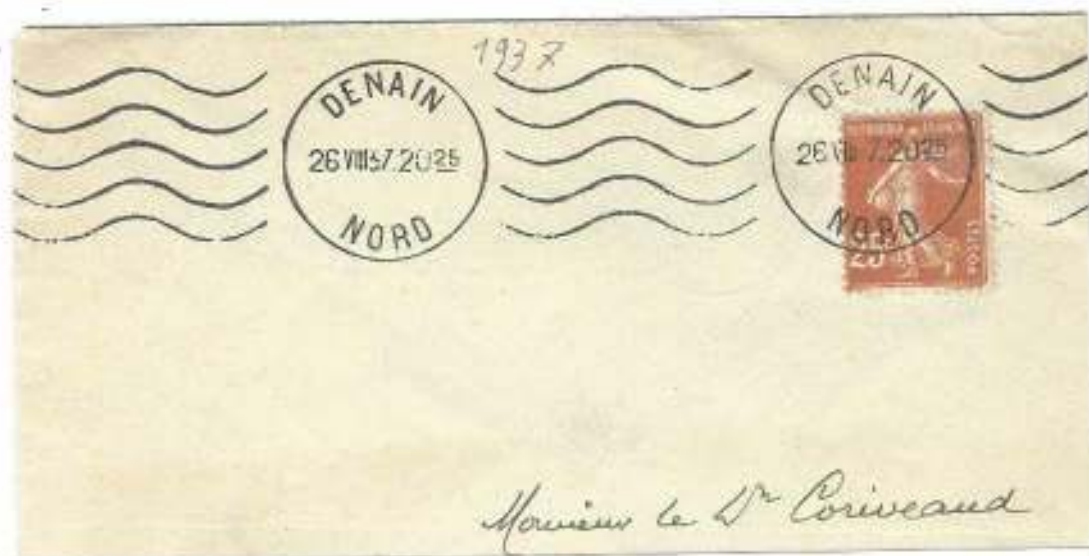
5 vagues

CAMBRAI PAL

5 vagues

utilisée de 1946 à 1949

Avec légende CAMBRAI PPAL dans le cachet à date



5 vagues

DENAIN

5 vagues

utilisée de 1937 à 1947

Cachet à date avec lettres étroites



5 vagues

DENAIN

5 vagues

utilisée de 1937 à 1947

Cachet à date avec lettres larges



5 vagues

DOUAI
utilisée de 1943 à 1947

5 vagues



5 vagues en M

DUNKERQUE
utilisée de 1936 à 1947

5 vagues en M



5 vagues en W

DUNKERQUE
utilisée de 1937 à 1949

5 vagues en W



5 vagues

FOURMIÉS
utilisée de 1938 à 1949

5 vagues



5 vagues

HAUTMONT
utilisée de 1938 à 1947

5 vagues



5 vagues

LILLE
utilisée de 1925 à 1945

5 vagues



5 vagues

LILLE / CH.D.COMPTES
utilisée de 1937 à 1946

5 vagues



5 vagues

LILLE-ESQUERMES
utilisée en 1950

5 vagues



5 vagues

LOOS
utilisée en 1951

5 vagues

Flamme non signalée(*).



5 vagues

MALO LES BAINS
utilisée de 1932 à 1949

5 vagues



5 vagues

MAUBEUGE
utilisée de 1929 à 1948

5 vagues



5 vagues en M

ROUBAIX
utilisée de 1931 à 1936

5 vagues en M



Même flamme en PORT PAYE



5 vagues en W

ROUBAIX
 utilisée de 1931 à 1936

5 vagues en W



Même flamme en PORT PAYE



5 vagues

ROUBAIX-R.P

5 vagues

utilisée en 1932 et 1933

Avec légende ROUBAIX-R.P dans le cachet à date



5 vagues

ST AMAND-LES-EAUX

5 vagues

utilisée de 1932 à 1949



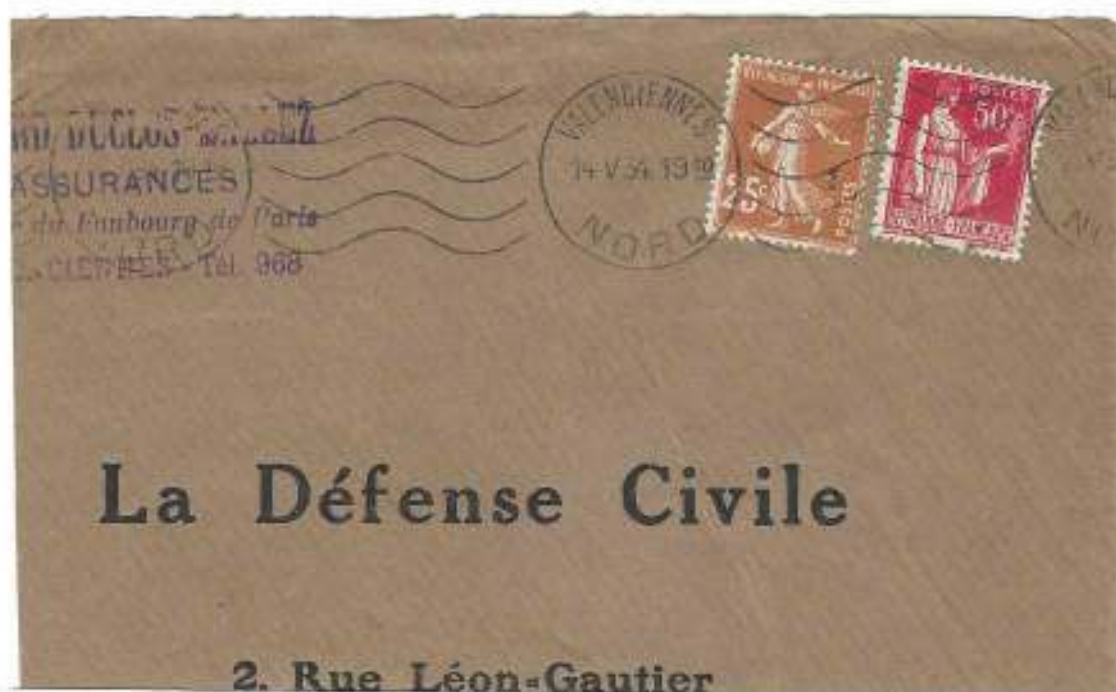
5 vagues en M **TOURCOING** 5 vagues en M
 utilisée de 1938 à 1950
 NORD écrit en lettres étroites dans le cachet à date



5 vagues en M **TOURCOING** 5 vagues en M
 utilisée de 1938 à 1950
 NORD écrit en lettres larges dans le cachet à date



5 vagues en W **TOURCOING** 5 vagues en W
 utilisée de 1938 à 1950



5 vagues

VALENCIENNES
utilisée de 1934 à 1936

5 vagues



Même flamme en PORT PAYE



6 barres droites

CROIX
utilisée en 1929 à 1933

6 barres droites



6 barres droites

FOURMIES
utilisée de 1930 à 1936

6 barres droites

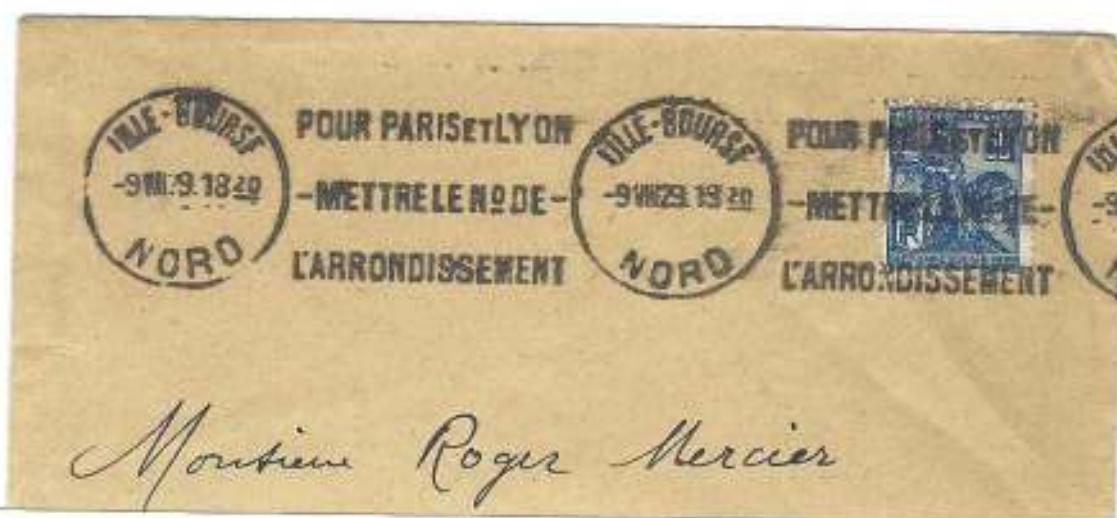
II - Les flammes avec propagande nationale



- POUR PARIS -
- METTRE LE NUMERO -
DE L'ARRONDISSEMENT

DOUAI
utilisée en 1927 à 1932

Même flamme



POUR PARIS ET LYON
- METTRE LE N° DE -
L'ARRONDISSEMENT

LILLE-BOURSE
utilisée de 1925 à 1932

Même flamme



- POUR PARIS -
- METTRE LE NUMERO -
DE L'ARRONDISSEMENT

TOURCOING
utilisée en 1924 à 1931

Même flamme



Même flamme en PORT PAYE



CHEQUES POSTAUX
 - DEMANDEZ -
 - L'OUVERTURE -
D'UN COMPTE COURANT

DUNKERQUE
 utilisée de 1926 à 1929

Même flamme



Avec la 3e ligne limée.

DUNKERQUE
 utilisée de 1929 à 1931

Même flamme limée



**CHEQUES POSTAUX
- DEMANDEZ -
- L'OUVERTURE -
D'UN COMPTE COURANT**

VALENCIENNES
utilisée de 1926 à 1929

Même flamme



Avec la 3e ligne limée.

VALENCIENNES
utilisée de 1930 à 1933

Même flamme limée



Même flamme en PORT PAYE
Flamme non signalée(*).



**ACHETEZ TOUS
- LE TIMBRE -
ANTITUBERCULEUX** **LILLE-BOURSE**
Utilisée de 1927 à 1932 **Même flamme**
Flamme avec lettre de 5 mm.



Même flamme en PORT PAYE



**ACHETEZ TOUS
LE TIMBRE
ANTITUBERCULEUX** **LILLE-BOURSE**
utilisée de 1932 à 1935 **Même flamme**
Flamme avec lettres de 3mm



- FUMEZ DES -
CIGARETTES
GITANES

DOUAI
utilisée de 1932 à 1934

-GOUTEZ UN -
CIGARE DE CHOIX
LE PATRIOTA



- FUMEZ DES -
CIGARETTES
GITANES

TOURCOING
utilisée de 1932 à 1933

-GOUTEZ UN -
CIGARE DE CHOIX
LE PATRIOTA



- FUMEZ DES -
CIGARETTES
GITANES

DUNKERQUE
utilisée de 1932 à 1933

-GOUTEZ UN -
CIGARE DE CHOIX
LE PATRIOTA



Même flamme en PORT PAYE
Flamme non signalée(*)



- FUMEZ -
LES CIGARETTES
CELTIQUES

DUNKERQUE
utilisée de 1935 à 1939

même flamme



- FUMEZ DES -
CIGARETTES
GITANES

LILLE-BOURSE
utilisée de 1932 à 1933

-GOUTEZ UN -
CIGARE DE CHOIX
LE PATRIOTA



Même flamme en PORT PAYE



**GAGNEZ DU TEMPS
- UTILISEZ -
LA POSTE AERIENNE**
Flamme avec texte ondulé en PORT PAYE

ROUBAIX
utilisée en 1948

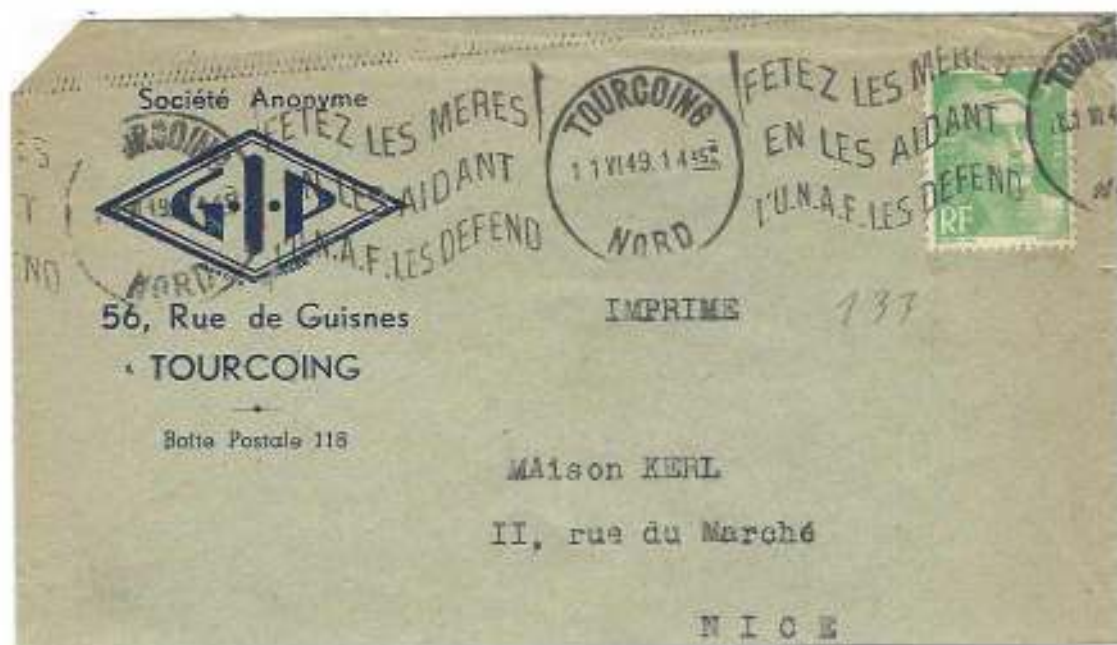
même flamme



**BAISSE DES PRIX
SAUVEGARDE
- DU FRANC -**
Flamme avec texte ondulé

TOURCOING
Utilisée en 1947

même flamme



**FETEZ LES MERES
EN LES AIDANT
L'U.N.A.F. LES DEFEND**
Flamme avec texte ondulé

TOURCOING
utilisée en 1949

même flamme

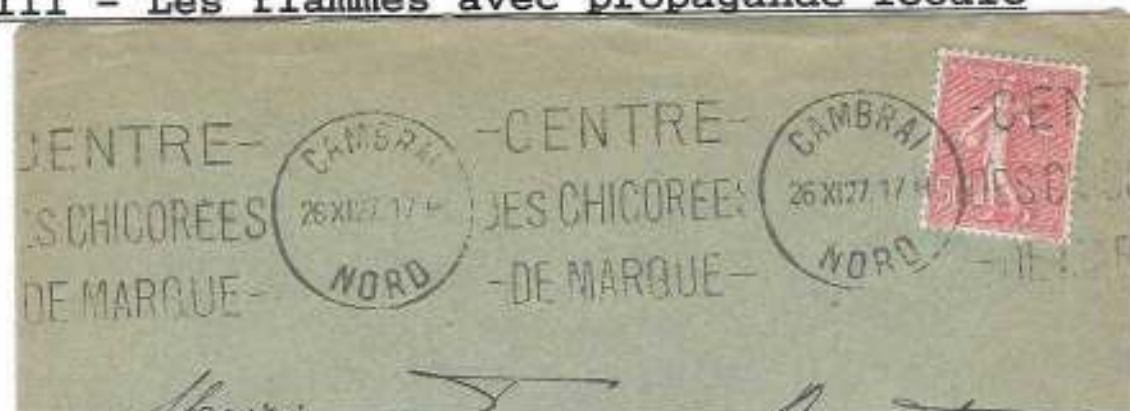


**POUR UN MEILLEUR
- SERVICE -
EMPRUNT P.T.T.**
Flamme avec texte ondulé
Flamme non signalée(+).

TOURCOING
Utilisée en 1950

même flamme

III - Les flammes avec propagande locale



**- CENTRE -
DES CHICOREES
- DE MARQUE -**

CAMBRAI
utilisée de 1927 à 1929

même flamme

Flamme avec lettres de 5 mm de hauteur



**- CENTRE -
DES CHICOREES
- DE MARQUE -**

CAMBRAI
utilisée de 1930 à 1940

même flamme

Flamme avec lettres de 3 mm de hauteur



Même flamme en PORT PAYE



CAMBRAI
- SES LINONS -
- SES BATISTES -
- SES MOUCHOIRS -

CAMBRAI
utilisée de 1926 à 1929

même flamme



Flamme entièrement grattée

CAMBRAI
utilisée en 1929

même flamme



**VISITEZ LA FOIRE
COMMERCIALE
DOUAI - 2 AU 17 JUIN**

DOUAI
utilisée en 1934

même flamme



**VISITEZ LA FOIRE
COMMERCIALE
DOUAI - AU 17 JUIN**
Avec 2 gratté dans la flamme.

DOUAI
utilisée en 1935

même flamme



**VISITEZ LA FOIRE
COMMERCIALE
DOUAI JUIN**
Avec « - 2 AU 17 » gratté dans la flamme.
Flamme non signalée(*).

DOUAI
utilisée en 1936

même flamme



<p>VISITEZ LA FOIRE COMMERCIALE DE DOUAI - DEBUT JUIN Nouvelle flamme avec « DEBUT JUIN »</p>	<p>DOUAI utilisée de 1937 à 1939</p>	<p>même flamme</p>
--	---	---------------------------



<p>DOUAI SON CARILLON SON PARC PUBLIC</p>	<p>DOUAI utilisée de 1937 à 1950</p>	<p>VISITEZ DOUAI SON VIEUX BEFFROI SON RICHE MUSEE</p>
--	---	---



**TOURISTES VISITEZ
CLERMONT-FERRAND
CENTRE DE TOURISME
- EN AUVERGNE -**

DUNKERQUE
utilisée en 1929

Même flamme

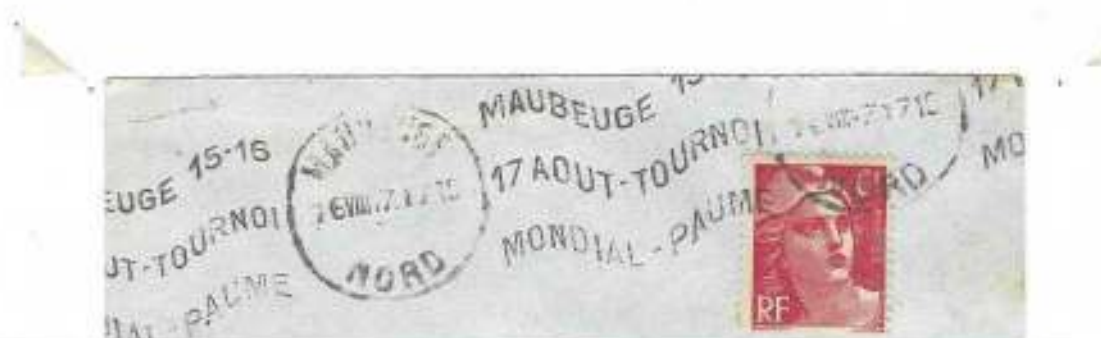
Une flamme de propagande pour Clermont-Ferrand utilisée à Dunkerque !



**MALO-LES-BAINS
REINE DES PLAGES
CENTRE DE TOURISME
DU NORD - SABLE FIN**

MALO LES BAINS
utilisée de 1935 à 1938

Même flamme



**MAUBEUGE 15-16
17 AOUT - TOURNOI
MONDIAL - PAUME**

MAUBEUGE
utilisée en 1947

Même flamme

Flamme avec texte ondulée.



**2^E EXPOSITION
DE FOURMIÉS
10-25 AOUT 1930**

FOURMIÉS
utilisée en 1930

Même flamme

Avec vignette de l'exposition apposée sur l'enveloppe.



**14 ET 15 AOUT 1938
A FOURMIÉS - FÊTES
- DU CENTENAIRE -**

FOURMIÉS
utilisée en 1938

Même flamme

Flamme avec texte ondulée.



LILLE
CENTRE INDUSTRIEL
VISITEZ EN AVRIL
SA FOIRE COMMERCIALE

LILLE-BOURSE
utilisée de 1926 à 1930

Même flamme



Même flamme en PORT PAYE



VISITEZ A LILLE
EN AVRIL. SA FOIRE
COMMERCIALE

LILLE-BOURSE
utilisée de 1931 à 1934

Même flamme



ROUBAIX
- METROPOLE -
LES INDUSTRIES TEXTILES
SES LAINES SES COTONS

ROUBAIX
utilisée de 1926 à 1929

ROUBAIX
SES FILS SES TISSUS
HABILLEMENT
AMEUBLEMENT



- ROUBAIX -
METROPOLE
DU TEXTILE

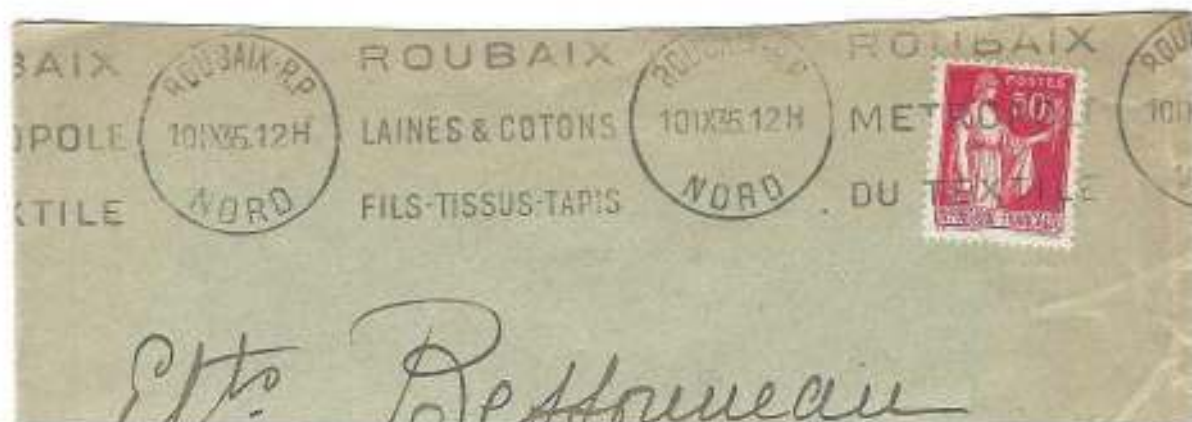
ROUBAIX
utilisée de 1929 à 1932

- ROUBAIX -
LAINES & COTONS
FILS - TISSUS - TAPIS

Avec traits horizontaux autour de ROUBAIX dans la flamme.



Même flamme en PORT PAYE
Flamme non signalée(*).

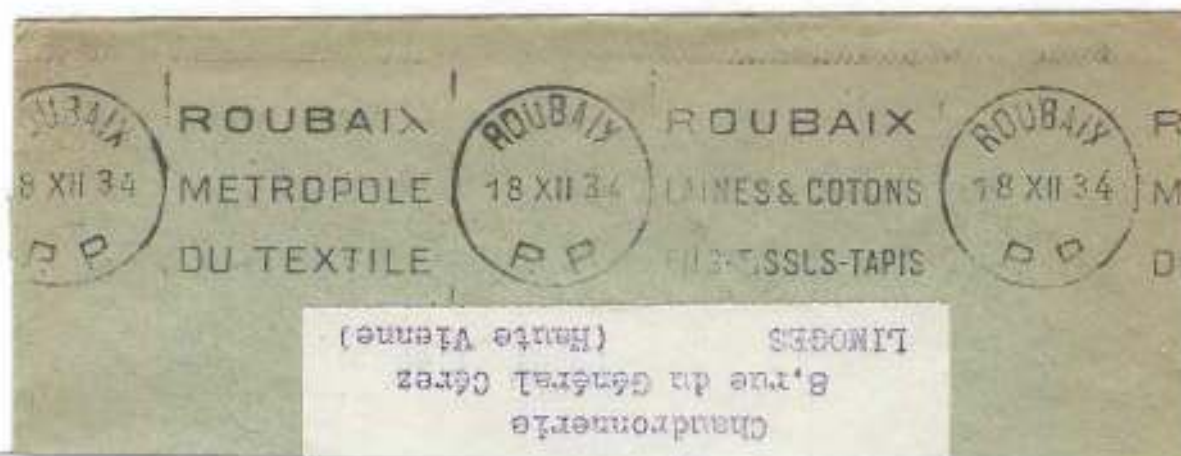


**ROUBAIX
METROPOLE
DU TEXTILE**

ROUBAIX-R.P
utilisée de 1934 à 1936

**ROUBAIX
LAINES & COTONS
FILS - TISSUS - TAPIS**

Sans trait autour de ROUBAIX dans la flamme.
Avec légende ROUBAIX-R.P dans la couronne du cachet à date.



Même flamme en PORT PAYE



**ROUBAIX
METROPOLE
DU TEXTILE**

ROUBAIX
utilisée de 1936 à 1939

**ROUBAIX
LAINES & COTONS
FILS - TISSUS - TAPIS**

Sans trait autour de ROUBAIX dans la flamme.
Avec '-R.P' limé après 'ROUBAIX' dans le cachet à date.



- TOURCOING -
- MARCHE -
- LAINIER -

TOURCOING
utilisée de 1925 à 1926

Même flamme



TOURCOING
MARCHÉ FRANÇAIS
DE LA LAINE
ET DU COTON

TOURCOING
utilisée de 1926 à 1929

Même flamme

Flamme ordinaire et flamme en PORT PAYE
La flamme en P.P. est non signalée(*)



**TOURCOING
SES TISSUS
SES TAPIS**

TOURCOING
utilisée de 1934 à 1938

**BONNETERIE
FILS DE LAINE
ET DE COTON**



Même flamme en PORT PAYE



**III^{èmes} FLORALIES
VALENCIENNOISES
21-30 JUN 1930**

**VALENCIENNES
utilisée en 1930**

Même flamme



**IV^{èmes} FLORALIES
VALENCIENNOISES
20 29 OCTOBRE 1934**

**VALENCIENNES
utilisée en 1934**

Même flamme



FOIRE COMMERCIALE
DE VALENCIENNES
DEBUT JUILLET

VALENCIENNES
utilisée de 1933 à 1936

Même flamme

Etab^l G. POGGIO-NOVO
3 bis, Boulevard Saly VALENCIENNES

H.C.V. 1888 - N° 1 - FOIRE COMMERCIALE DE VALENCIENNES 1934-1935

Le Poêle calorifère « PRACA HALL » à circulation et pulsion d'air chaud, a été spécialement étudié pour le chauffage économique des grands locaux généralement difficiles à chauffer.

Cédant à l'air froid du local circulant sans cesse automatiquement dans ses éléments récupérateurs, la presque totalité de la chaleur qui, dans les autres appareils s'échappe à très haute température par la cheminée sans avoir contribué au chauffage du local « PRACA » consomme peu et assure :

UN MAXIMUM DE CHALEUR par UN MINIMUM DE COMBUSTIBLE

De construction très robuste, élégante et soignée, avec

IMPRIMÉ 9 XII 34

EXTRAITS TINCTORIAUX
Produits Chimiques
63, Boulevard de Strasbourg
LE HAVRE Seine Inf.

Même flamme en PORT PAYE